



MECCANICA DI PRECISIONE dal 1969



LA QUALITÀ
È IL NOSTRO
FOCUS





OLTRE 50 ANNI DI ESPERIENZA

Precisione

Qualità

Affidabilità

Innovazione



TEAM



**Siamo una squadra di 25 persone,
competitiva nell'organizzazione del lavoro
così come nella produzione.**

Siamo un team coeso, che mette le persone al centro, attraverso **azioni di miglioramento concrete e costanti**. Il nostro know-how, frutto di esperienza e incontro generazionale, ci permette di distinguerci per professionalità, qualità e precisione.



FOCUS SU FORMAZIONE E INNOVAZIONE



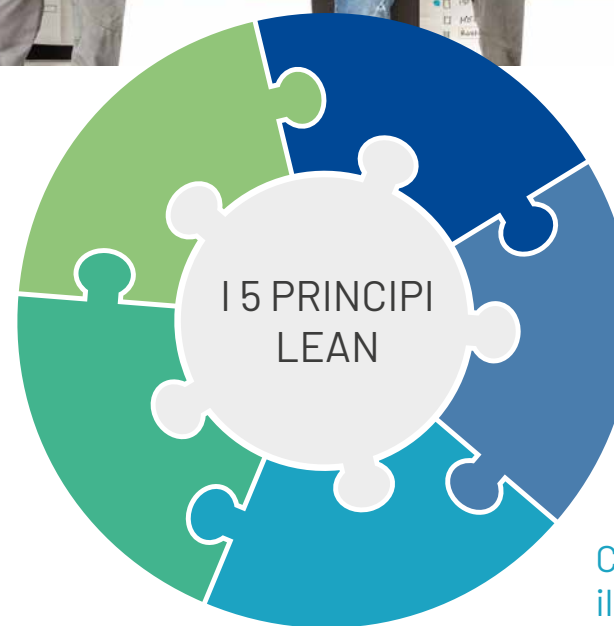
OMT è un'azienda focalizzata sull'innovazione. La dedizione all'eccellenza operativa si traduce in una strategia aziendale orientata al progresso e all'eliminazione di ogni forma di spreco, secondo i principi del *Kaizen* e della *Lean Production*.

Attraverso un'**attività di formazione continua**, ci impegniamo ogni giorno per anticipare il cambiamento e le esigenze di un mercato in continua evoluzione.



Cercare
la perfezione

Produrre
su richiesta



Definire
il valore

Eliminare
gli sprechi

Creare
il flusso

UNA
CRESCITA
CONTINUA



UN PARTNER INDUSTRIALE STRATEGICO



Attraverso un **parco macchine ampio e diversificato** siamo in grado di realizzare il prodotto finito in un'unica operazione, producendo dalle piccole alle grandi serie.

Lavoriamo costantemente a **due turni**, con possibilità di implementarne un terzo per rispondere con la massima flessibilità alle esigenze dei nostri partner.

Lotti di produzione

- lotti **500/1.000 pz** - volume annuo 5/10.000 pz
- lotti **10/20.000 pz** - volume annuo 40/80.000 pz
- lotti **100.000 pz** - volume annuo 1.000.000 pz



Dimensioni

Tornitura: 2-80 mm

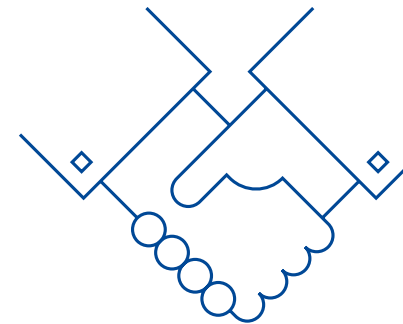
Ripresa: fino a 365 mm

Centri di lavoro a CNC: Y450 X700 Z350 mm

PERCHÉ SCEGLIERCI



- 1 Lavorazione vasta gamma di materiali
- 2 Ufficio tecnico specializzato
- 3 Parco macchine, software e strumenti di controllo costantemente rinnovati
- 4 Lavorazioni complete di trattamenti superficiali
- 5 Selezioni 100%, assemblaggio e logistica organizzata



IL PROCESSO



Attraverso un processo sistematico abbiniamo ogni lotto di materia prima alle specifiche commesse, garantendone la **tracciabilità** lungo l'intera filiera.

La gestione del magazzino utensili, supportata da una **cassettiera automatica** per il tracciamento degli accessi, assicura la disponibilità costante per una produzione ottimizzata.

La nostra strategia comprende pianificazione, monitoraggio delle attività tramite un parco macchine interconnesso con **sistema MES**, processi controllati da stazioni dislocate in produzione con **sistema SPC** e la collaborazione con fornitori esterni qualificati.



SETTORI



Produciamo una vasta gamma di **componenti torniti** adatti ai **più svariati settori** industriali.



Impianti Metano/Gpl



Pneumatica



Oleodinamica



Automotive



Macchine agricole

POMPE OLEODINAMICHE



AUTOMOTIVE



OLEODINAMICA



ELETTROVALVOLE



SETTORI



IMPIANTI METANO/GPL



TRASMISSIONI



PNEUMATICA



SERRATURE



MACCHINE AGRICOLE



MECCANICA INDUSTRIALE



ALIMENTARE



POMPE ACQUA E OLIO



REPARTO PRODUTTIVO



L'utilizzo di **macchinari costantemente rinnovati** e le potenzialità dell'**industria 4.0** ci consentono di migliorare con costanza le performance.

Tutte le macchine sono connesse in Wifi a un **software MES**, per monitorare la produzione in tempo reale con uno scambio continuo di dati. Attraverso l'analisi dei report rileviamo eventuali inefficienze, ottimizzando tempi e metodi.



PARCO MACCHINE CON CARICATORE AUTOMATICO



TORNI CNC MOTORIZZATI dimensione max 80 mm

Passaggio barra

1 Biglia B480YS	80 mm
1 Biglia B501YS	80 mm
2 Nakamura WT150	65 mm
1 Biglia B470YS	65 mm
1 Nakamura Super NTY3	45 mm
2 Biglia B545YS	45 mm
4 Biglia B111 e B301SM	42 mm
1 Biglia B438YS	38 mm

TORNI A FANTINA MOBILE A CNC dimensione max 32 mm

Passaggio barra

1 Tornos DECO 26	32 mm
1 Hanwha Hanex ML26S	32 mm
1 Tsugami BW208E con 8 assi lineari	26 mm
1 Tsugami BW209ZE con 9 assi lineari	26 mm
4 Tornos DECO 20	25 mm
1 Tornos DECO 10	10 mm

TORNI PLURIMANDRINO A CAMME dimensione max 38 mm

Passaggio barra

2 Mori-Say	38 mm
2 Gildemeister mod. GM 20	25 mm
1 Mori-Say	20 mm

TORNIO PLURIMANDRINO A CNC dimensione max 24 mm

Passaggio barra

1 Tornos MULTIDECO 20/6	24 mm
-------------------------	-------

CENTRI DI LAVORO VERTICALI CNC E TORNI DA RIPRESA (ORGANIZZATI AD ISOLA FLESSIBILE)

- 1 Brother centro lavoro con campo di lavoro 360x270x700 mm e tavola girevole in continuo
- 2 Stama centri lavoro con campo di lavoro 450x450x300 mm
- 2 Biglia torni da ripresa diametro massimo tornibile 365 mm lunghezza 500mm

MATERIALI LAVORATI



ACCIAI AUTOMATICI NON DESTINATI AL TRATTAMENTO TERMICO

- 11SMn30 11SMn30
- 11SMnPb30 11SMnPb30
- AVZ 11SMn37
- AVP - PS113 11SMnPb37
- AVP Telby 11SMnPb30+Te+Bi
- AVP Telby Plus 11SMnPb37+Te+Bi
- FE37 S235JRG2C
- FE52 S355J2G3C

ACCIAI INOSSIDABILI MARTENSITICI

- 430F X14CrMoS17

ACCIAI AUTOMATICI DA BONIFICA

- PR80 36SMnPb14
- C40 C45E
- 39NiCrMo3 Pb 39NiCrMo3 Pb
- 100Cr6 100Cr6

ACCIAI INOSSIDABILI AUSTENITICI

- 303 PLUS X8CrNiS18-9
- 304L X2CrNi18-9
- 316L X2CrNiMo17-12

ACCIAI AUTOMATICI DA CEMENTAZIONE

- RN2PB 16NiCrS4 Pb
- 20MNCRS5 20MnCrS5
- RC2 18NiCrMo5

OTTONE

- Ottone CW614N CuZn39Pb3
- Ottone CW617N CuZn40Pb2

ALLUMINIO

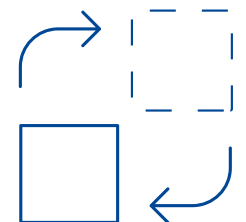
- 2011 AlCuBiPb
- 6026 AlMgSiBi
- ERGAL 7075 AlZn5,5MgCu

TRATTAMENTI COMPLEMENTARI



Oltre alla tornitura, eseguiamo trattamenti complementari, attraverso una rete capillare di partner qualificati

- Zincatura a buratto e statica
- Trattamenti termici
- Anodizzazione normale e dura
- Cromatura
- Nichelatura galvanica e chimica
- Vibrofinitura
- Sabbiatura
- Altri trattamenti su richiesta



SERVIZI AGGIUNTIVI



Selezione 100%

Su richiesta garantiamo il servizio di **selezione al 100%** degli articoli, che viene eseguito visivamente oppure con macchinari automatici di ultima generazione, grazie al supporto di partner qualificati. Questa fase, essenziale nel percorso di produzione, consente di garantire componenti e parti meccaniche 100% selezionate.

Assemblaggio

Parte della produzione è dedicata all'assemblaggio in outsourcing di insiemi meccanici. Ci avvaliamo di **fornitori selezionati** sul territorio nazionale, che garantiscono elevati standard qualitativi, gestendo flussi ordinari e straordinari e assemblaggi complessi con rapidità e competenza.

Logistica

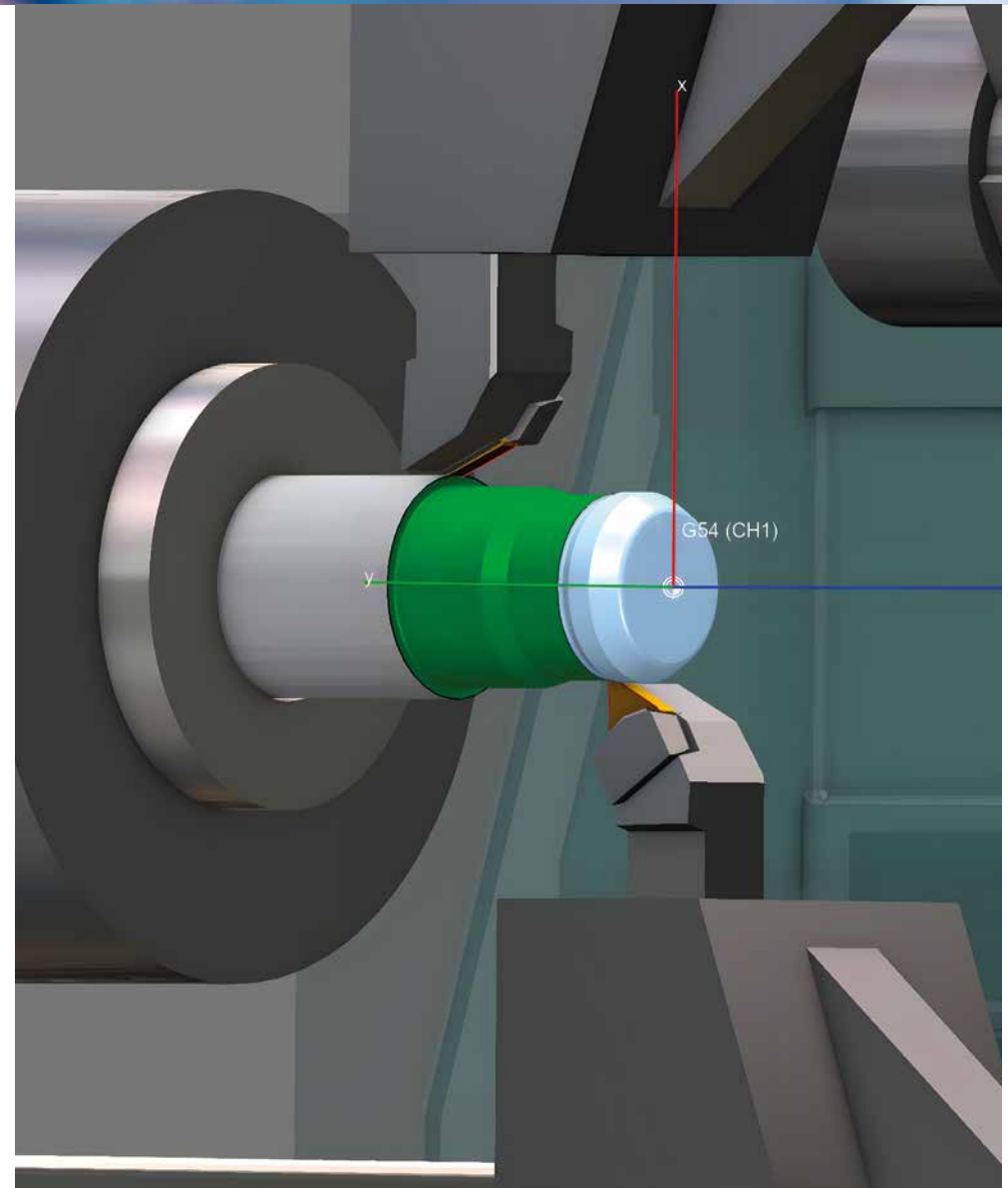
Definiamo modalità di movimentazione che garantiscono l'integrità e la tracciabilità di ogni singolo prodotto. Con una **capillare ed efficiente rete logistica** raggiungiamo il cliente nel minor tempo possibile, offrendo un servizio completo e tempestivo, esteso su tutto il territorio nazionale.

UFFICIO TECNICO SPECIALIZZATO



OMT BONETTO supporta il cliente in qualsiasi esigenza di **co-progettazione**. Per ogni nuovo articolo prevediamo la storicizzazione di tutte le informazioni, dai disegni ai requisiti tecnici, nonché di tutte le istruzioni relative alle modalità di lavoro e movimentazione, per rendere sicuro e stabile il processo.

Attraverso appositi sistemi di simulazione (**Roboris/Eureka**), ottimizziamo le lavorazioni e riduciamo i tempi pezzo.

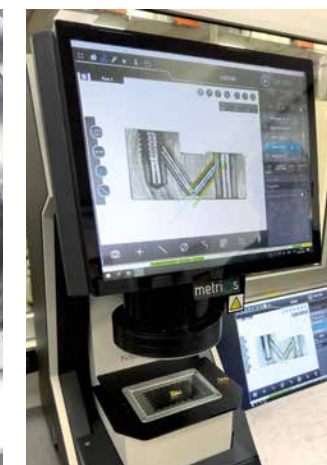
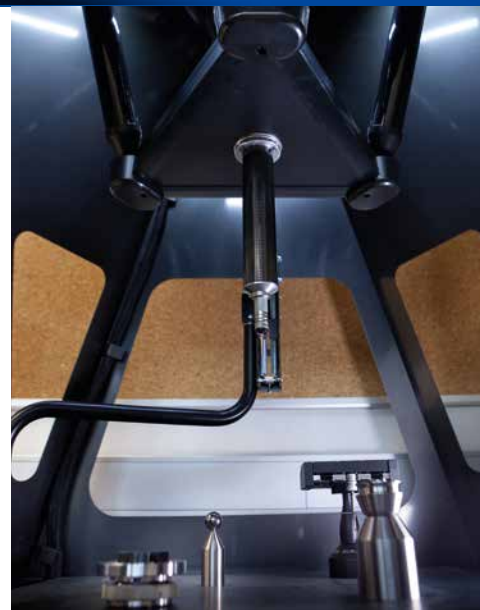


CONTROLLO QUALITÀ



La qualità dei prodotti è garantita dall'ausilio di **software e strumenti di controllo** diversificati e flessibili, che permettono di eseguire controlli e rilievi estremamente attenti e precisi. La strumentazione include:

- 1 CMM ottica VICIVISION - MTL500EVO
- 1 CMM ABERLINK SPIDER
- 1 MM3.01 METRIOS PIANA FISSA (100 mm corsa verticale; campo di misura 95x65 mm)
- 1 CMM DEA Mistral 3D
- 2 proiettori Microtecnica (un Orion 400H e un Helios 350H);
- 2 rugosimetro Taylor-Hobson Form Talysurf 50i



CERTIFICAZIONI

Siamo certificati ISO 9001:2015 dal 1999.

Lavoriamo inoltre in conformità a quanto previsto dalla norma IA/TF 16949 e possiamo pertanto fornire, su richiesta:

- certificati materia prima
- certificati trattamenti esterni
- prima campionatura con PPAP
- FMEA
- report 8D

bsi.



Certificate of Registration

QUALITY MANAGEMENT SYSTEM - ISO 9001:2015

Si certifica che: OMT Bonetto Srl
Via Fornace Ia Strada, 5
Arsego di S. Giorgio delle Pertiche (PD)
35010
Italy

Detiene il Certificato n° **FM 594480**

e applica un Sistema di Gestione per la Qualità in conformità ai requisiti ISO 9001:2015 con riferimento al seguente scopo:

Lavorazioni meccaniche di precisione su disegno del cliente.
Le attività rientrano nel Settore IAF 17.

In nome e per conto di BSI:


Javier Castells, Branch Manager Italy & Spain

Certificazione originale: 2013-04-02
Ultima emissione: 2022-03-16

Data di validità: 2022-04-02
Scadenza: 2025-04-01



Pagina: 1 di 1

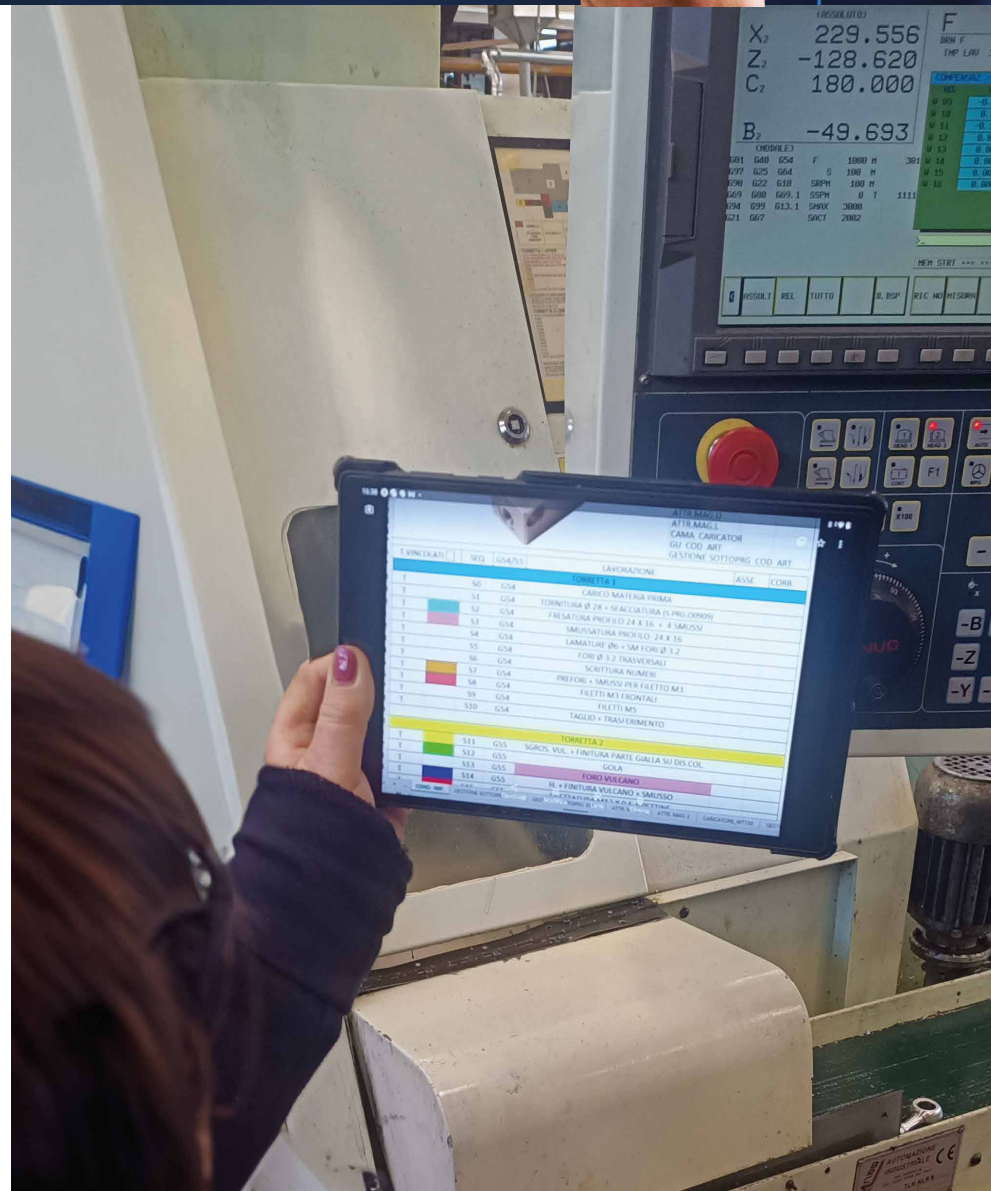
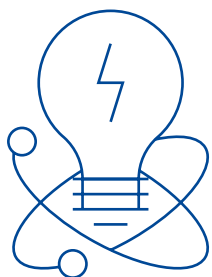
...making excellence a habit.™

DIGITAL TRANSFORMATION



Lavoriamo quotidianamente per rendere trasversale e agile la **fruizione delle informazioni**, attraverso la connessione tra luoghi, persone e strumenti.

I reparti OMT sono progettati per rispondere alle esigenze di dipendenti e clienti, e attrezzati con le **migliori dotazioni tecnologiche** per ottimizzare tempi e lavorazioni.



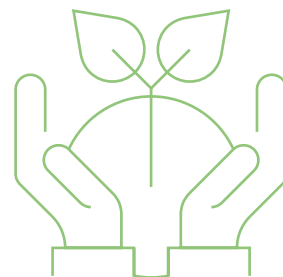
SOSTENIBILITÀ

OMT è dotata dal 2011 di un **impianto fotovoltaico** con potenza nominale di 90 kWp per l'autoproduzione di energia.

Inoltre, grazie al nuovo **impianto di aspirazione con sistema di valvole apri/chiodi automatico**, moduliamo il fabbisogno energetico in base all'effettivo assorbimento.

Anche i **compressori** sono dotati di **autospegnimento programmato**, per un netto risparmio.

Nell'insieme degli interventi, abbiamo rilevato una riduzione dei consumi energetici per più di 40.000 kW/anno e un contenimento di emissioni di alcune tonnellate di CO2 all'anno.





OMT BONETTO SRL

Meccanica di precisione

Via Fornace I Strada, 5

35010 Arsego di S. Giorgio Delle Pertiche (PD) - Italy

info@omttech.com - lisa.bonetto@omttech.com

omttech.com | **+39 049 574 2809**